

Zielona Góra 06.05.2025 r.

PROGAMP Paweł Ratuś
ul. Przylep-Gronowa 3
66-015 Zielona Góra

PZZD.6121.112.2025.ST

Na podstawie art. 10 ust. 5 Ustawy z dn. 20 czerwca 1997r Prawo o ruchu drogowym (Dz. U. z 2021 r., poz.720) – w związku z § 8 ust. 2 pkt. 1 lit. a lub b Rozporządzenia Ministra Infrastruktury z dnia 23 września 2003 r. w sprawie szczegółowych warunków zarządzania ruchem na drogach oraz wykonywania nadzoru nad tym zarządzaniem (Dz. U. z 2017r. poz. 784) po rozpatrzeniu wniosku z dnia 15.04.2025 r. (data wpływu) firmy PROGAMP Paweł Ratuś ul. Przylep-Gronowa 3, 66-015 Zielona Góra

z a t w i e r d z a m

projekt zmiany stałej organizacji ruchu dla inwestycji pn.: „Budowa drogi gminnej nr 103218F ul. Krośnieńskiej w m. Sulechów” w zakresie oznakowania na drogach gminnych ul. Krośnieńska, ul. Witosa oraz na drodze powiatowej nr 3804F ul. Sportowa w Sulechowie

1) Stosownie do przepisów zawartych w § 12 ust. 1 cytowanego wyżej rozporządzenia, jednostka realizująca organizację ruchu powiadomi co najmniej 7 dni przed dniem wprowadzania organizacji ruchu:

- Powiatowy Zielonogórski Zarząd Dróg (wg załącznika nr 1)
- Komendę Miejską Policji w Zielonej Górze
- Gminę Sulechów

2) Zatwierdzona wyżej organizacja ruchu powinna zostać wprowadzona do dnia 31.12.2026r. - § 8 ust.7 w/w rozporządzenia.

3) Jeżeli w terminie co najmniej siedmiu dni od upływu terminu, o którym mowa w pkt. 2 zatwierdzonego projektu, brak jest zawiadomienia o wprowadzeniu organizacji ruchu, Powiatowy Zielonogórski Zarząd Dróg działając w imieniu Starosty Zielonogórskiego poinformuje wnioskodawcę o utracie ważności zatwierdzonej organizacji ruchu - § 12 ust. 4 w/w rozporządzenia.

W załączeniu zwrot jednego egzemplarza ww. projektu organizacji ruchu.

Z up. STAROSTY

Wojciech Waligóra
Członek Zarządu

Do wiadomości:

1. Komenda Miejska Policji w Zielonej Górze RD 5321.75.2025.PK
2. Gminę Sulechów IZD.7221.29.2025
3. a/a J.J., a/a M.G.

GMINA SULECHÓW

ul. Plac Ratuszowy 6

66-100 Sulechów

NIP 927-10-00-442

Sulechów, 28.03.2025 r.

IZD.7221.29.2025

PROGAMP Paweł Ratuś
ul. Przylep – Gronowa 3
66-015 Zielona Góra

Na podstawie § 7 ust. 2 pkt 4 rozporządzenia Ministra Infrastruktury z dnia 23 września 2003 r. w sprawie szczegółowych warunków zarządzania ruchem na drogach oraz wykonywania nadzoru nad tym zarządzaniem (Dz. U. z 2017 r. poz. 784), jako zarządca dróg gminnych na obszarze gminy Sulechów, po rozpatrzeniu wniosku z 27.02.2025 r. (data wpływu 04.3.2025 r.),

opiniuję z uwagami:

projekt stałej organizacji ruchu na drodze gminnej publicznej nr 103218 F ul. Krośnieńskiej w Sulechowie:

- wszystkie znaki pionowe należy zaprojektować jako „małe”.

ZASTĘPCA BURMISTRZA
Marek Góralczyk

Załącznik:

- zaopiniowany projekt
- tymczasowej organizacji ruchu – 1 egz.

OPINIA

Na podstawie ustawy z dnia 20 czerwca 1997r. Prawo o ruchu drogowym (Dz. U. Z 2023, poz. 1047) oraz § 7 ust. 2 pkt 3 Rozporządzenia Ministra Infrastruktury z dnia 23 września 2003r. w sprawie szczegółowych warunków zarządzania ruchem na drogach oraz wykonywania nadzoru nad tym zarządzaniem (Dz.U. Nr 177, poz. 1729 z 2003r.) po rozpatrzeniu wniosku:

PRO GAMP
Paweł Ratuś
ul. Przylep-Gronowa 3
66-015 Zielona Góra

opiniuję pozytywnie

projekt stałej organizacji ruchu wprowadzający/zmieniający oznakowanie dla zadania pn.
„Budowa drogi gminnej 103218F ul. Krośnieńska w m. Sulechów”.

O terminie wprowadzenia zmian w organizacji ruchu należy poinformować Komendę Miejską Policji w Zielonej Górze na 7 dni przed rozpoczęciem prac powołując się na liczbę RD j/w.

Prosimy również o podanie nazwiska i imienia oraz numeru telefonu kontaktowego osoby odpowiedzialnej za oznakowanie na danym odcinku prac.

Wyk. w 3 egz.
1 egz. nr 1.2 Adresat
1 egz. nr 3 a a WRD

Oprac. wyk. podkom. Paweł Krzysztof tel. 484 79520-75

KOMENDANT MIEJSKI POLICJI
w Zielonej Górze
z up. Nadzoru nad Ruchem Drogowym
KMP w Zielonej Górze

podkom. Bartosz Zawada

PROJEKT STAŁEJ ORGANIZACJI RUCHU

Temat:	BUDOWA DROGI GMINNEJ UL. KROŚNIEŃSKIEJ W M. SULECHÓW		
Lokalizacja:	6/59; 18/1; 6/75; 19/2; 20/21; 21/2 – obręb 0002, jedn. ewidencyjna 080906_4 m. Sulechów, powiat zielonogórski		
Inwestor:	Gmina Sulechów Plac Ratuszowy 6 66-100 Sulechów		
Spis zawartości projektu:	1. Część opisowa 2. Część rysunkowa		
Opracowanie na podstawie:	Umowa z Inwestorem		
Kategoria obiektu:	XXV, XXVI		
Branża:	Drogowa, elektryczna	Data opracowania:	02.2025r.
Zespół projektowy:	Imię i Nazwisko	Specjalność i nr uprawnień	Podpis
Opracował	mgr inż. Paweł Ratus	drogi	

4. Zakres opracowania

- ✓ Oznaczenie pierwszeństwa przejazdu
- ✓ Oznaczenie drogi bez przejazdu

5. Stan istniejący

5.1 Istniejący teren

Przedmiotowa droga gminna – ul. Krośnieńska – dz. nr 6/59; 18/1; 6/75; 19/2; 20/21 (obręb 0002) przebiega w zachodniej części miejscowości Sulechów. Okoliczny teren stanowi zabudowa jednorodzinna oraz infrastruktura drogowa. Na odcinku objętym opracowaniem droga przebiega przez teren zabudowany.

Aktualnie na terenie przewidywanych robót budowlanych znajduje się droga z jezdnią o szerokości ok. 5,0m i nawierzchni gruntowej ulepszonej kruszywem z obustronnymi poboczeniami gruntowymi. Droga posiada globalnie geometrię w postaci odcinka prowadzącego z południa na północ. Niweleta drogi przebiega po istniejącym terenie. Teren z lokalnymi deformacjami i nierównościami poprzecznymi. Droga posiada odwodnienie – rowy drogowe.

Ul. Witosa – droga gminna – dz. nr 6/59 i 6/75 (obręb 0002) przebiega w zachodniej części miejscowości Sulechów. Okoliczny teren stanowi zabudowa jednorodzinna oraz infrastruktura drogowa. Na odcinku objętym opracowaniem droga przebiega przez teren zabudowany.

Aktualnie na terenie przewidywanych robót budowlanych znajduje się droga z jezdnią o szerokości ok. 4,0m i nawierzchni z betonowej kostki brukowej z obustronnymi chodnikami.

Ul. Sportowa – droga powiatowa – dz. nr 21/2 (obręb 0002) przebiega w zachodniej części miejscowości Sulechów. Okoliczny teren stanowi zabudowa jednorodzinna oraz infrastruktura drogowa. Na odcinku objętym opracowaniem droga przebiega przez teren zabudowany.

Aktualnie na terenie przewidywanych robót budowlanych znajduje się droga z jezdnią o szerokości ok. 6,0m i nawierzchni bitumicznej z obustronnymi chodnikami.

5.2 Charakterystyka ruchu na drodze

Drogi gminna nr 103218F – ul. Krośnieńska. Natężenie ruchu – głównie samochody osobowe, nie występuje ruch pojazdów ciężkich ani komunikacja zbiorowa. Obowiązująca prędkość - 50km/h (teren zabudowany). Piesi poruszają się poboczeniami.

Drogi gminna nr 103252F – ul. Witosa. Natężenie ruchu – głównie samochody osobowe, nie występuje ruch pojazdów ciężkich ani komunikacja zbiorowa. Obowiązująca prędkość - 50km/h (teren zabudowany). Piesi poruszają się poboczeniami.

Droga powiatowa – dz. nr 21/2 – ul. Sportowa. Natężenie ruchu – głównie samochody osobowe, występuje ruch pojazdów ciężkich i komunikacja zbiorowa. Obowiązująca prędkość - 50km/h (teren zabudowany). Piesi poruszają się chodnikami.

6. Organizacja i bezpieczeństwo ruchu

6.1 Oznakowanie pionowe

Drogę gminną – ul. Krośnieńską oznaczyć znakami A-7 „Ustąp pierwszeństwa”. Drogę gminną – ul. Witosa oraz drogę powiatową – ul. Sportową oznaczyć znakami D-1 „Droga z pierwszeństwem”. Odcinek ul. Krośnieńskiej od strony ul. Witosa do ul. Przemysłowej oznaczyć znakiem D-4a „Droga bez przejazdu”. Znaki projektowane posiadają kolorystykę zgodną z rzeczywistością, istniejące w kolorach szarości. Stosować znaki małe (droga gminna) i znaki duże (droga powiatowa).

Do oznakowania pionowego należy zastosować znaki o licach zabezpieczonych folią odbłaskową typu I – znak A-7 folia odbłaskowa typu II, zamocowanych na słupkach z rur stalowych ocynkowanych.

Znaki pionowe należy ustawić zgodnie z warunkami ustawiania znaków (Załącznik do nr 220, poz. 2181 z dnia 23 grudnia 2003 r. „Szczegółowe Warunki Techniczne dla Znaków i Sygnałów Drogowych oraz Urządzeń Bezpieczeństwa Ruchu Drogowego i Warunki ich Umieszczania na Drogach”).

Szczegółową lokalizację znaków w przekroju poprzecznym ulicy oraz rodzaju montowanych słupków (słupki proste, jedno gięte, dwu gięte) Wykonawca uzgodni z zarządcą drogi przed montażem i wykonaniem słupków.

Przy pracach związanych z usytuowaniem wszystkich znaków pionowych należy zachować szczególną ostrożność i w miarę możliwości wykonać je ręcznie z uwagi na możliwość uszkodzenia istniejącego lub projektowanego uzbrojenia podziemnego bądź to możliwość występowania nie zewidencjonowanego uzbrojenia podziemnego.

Zestawienie ilości znaków pionowych

Rodzaj znaków pionowych	Razem [szt.]		
	Proj.	Istn. do przestawienia	Istn. do likwidacji
<i>A – Ostrzegawcze</i>	3	-	-
<i>B – Zakazu</i>	-	-	-
<i>C – Nakazu</i>	-	-	-
<i>D – Informacyjne</i>	5	-	-
<i>T – tabliczki</i>	-	-	-

6.2 Oznakowanie poziome

Nie dotyczy.

6.3 Urządzenia bezpieczeństwa ruchu

Nie dotyczy.

6.4 Opis występujących zagrożeń i utrudnień

Nie przewiduje się utrudnień i zagrożeń w ruchu, projektowane rozwiązania mają na celu poprawienie bezpieczeństwa ruchu samochodowego i ruchu pieszego.

Przewidywany termin wprowadzenia oznakowania do 31.12.2026r.

7. Uwagi

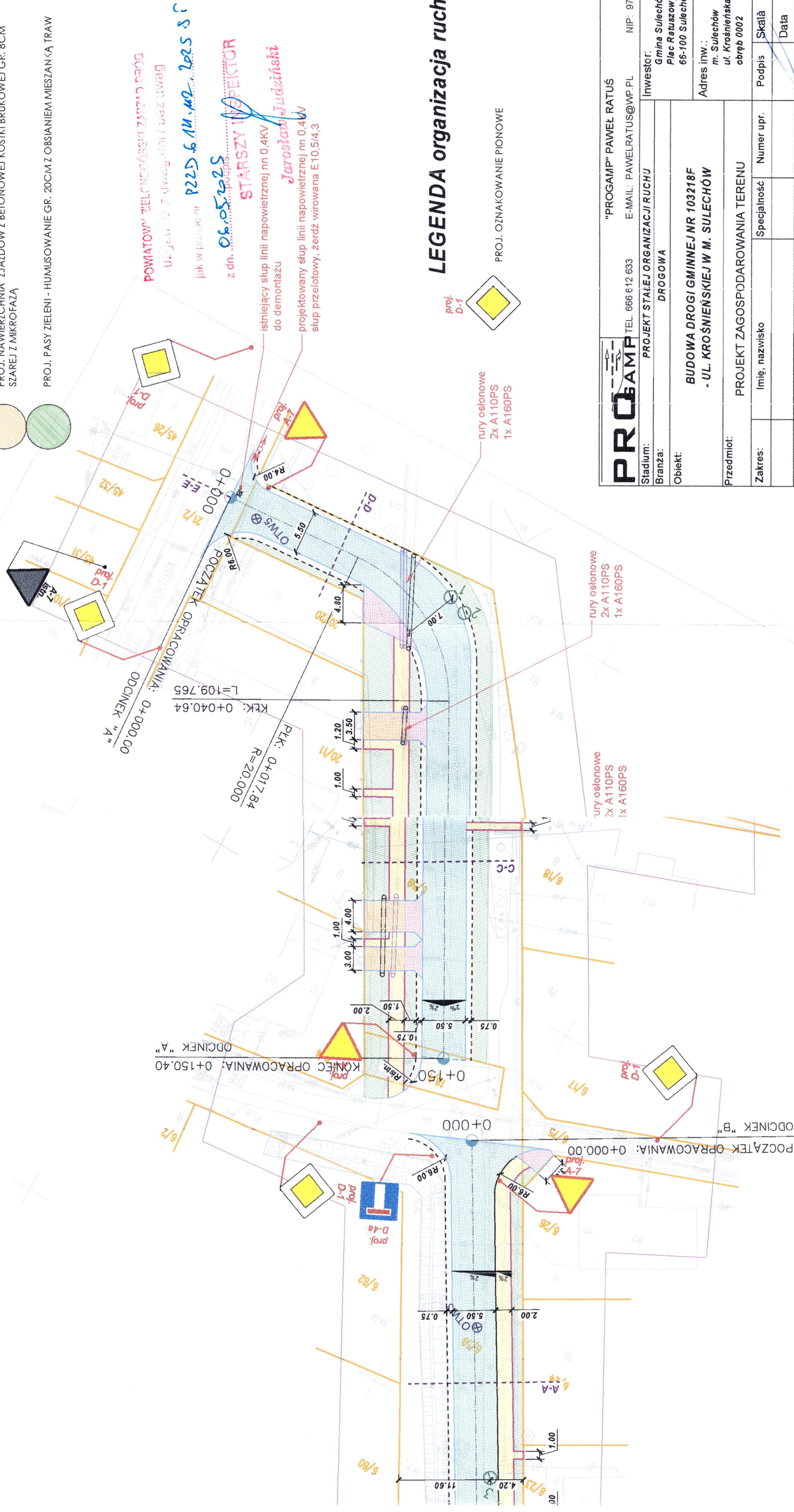
Wykonawca robót ma obowiązek zapoznać się ze wszystkimi uwagami zawartymi w opiniach dokonanych z właścicielami dróg i prowadzić roboty stosując się do tych uwag.

Opracował:

mgr inż. Paweł Ratus

LEGENDA b. drogowa:

- | | |
|-------|--|
| — | PROJ. KRAWĘŻNIK BETONOWY NAJAZDOWY 22X15CM |
| — | PROJ. KRAWĘŻNIK BETONOWY 30X15CM |
| — | PROJ. OBRZEŻE BETONOWE 30X8CM |
| - - - | PROJ. POBOCZE Z KRUSZYWA ŁAMANEGO GR. 10CM |
| | PROJ. NAWIERZCHNIA JEZDNI Z EKOLOGICZNEJ BETONU GRAFITOWEJ |
| | PROJ. NAWIERZCHNIA CHODNIKA Z BETONOWEJ KOSTKI SZAREJ Z MIKROFAZĄ |
| | PROJ. NAWIERZCHNIA ZIAZDÓW Z BETONOWEJ KOSTKI GRAFITOWEJ Z MIKROFAZĄ |
| | PROJ. NAWIERZCHNIA ZIAZDÓW Z BETONOWEJ KOSTKI SZAREJ Z MIKROFAZĄ |
| | PROJ. PASY ZIELENI - HUMUSOWANIE GR. 20CM Z OBSIADŁOŚCI |



LEGENDA organizacja ruchu:

"PROGAMP" PAWEŁ RATUSZ						NIP: 973-084-56-21					
E-MAIL: PAWELRATUSZ@WP.PL											
TEL. 666 612 633											
PROJEKT STALEJ ORGANIZACJI RUCHU											
Stadium:				DROGOWA				Inwestor:			
Branża:								Gmina Sulechów			
Obiekt:				BUDOWA DROGI GMINNEJ NR 103218F - UL. KROŚNIENSKIEJ W M. SULECHÓW				Plac Ratuszowy 6 66-100 Sulechów			
Przedmiot:											
Zakres:				Imię, nazwisko				Numer upr.		Podpis	
										Skala	
										1:500	
										Data	
										02/2025	
Opracował				mgr inż. Paweł Ratusz				drgo		Nr rys.	
										2.0	